



SOFTWARE GESTIÓN INTRASTAT

GIES



La mejor opción para presentar sus declaraciones Intrastat.

ÍNDICE

- 3 Introducción
- 4 Características principales
- 4 Complimentacion intuitiva
- 5 Nomenclatura combinada
- 6 Búsqueda alfabética Nomenclatura
- 6 Complimentación off-line
- 7 La presentación ante la AEAT
- 7 Modelos de línea / partida
- 8 Importación de datos
- 8 Soporte informático y formativo



INTRODUCCIÓN

En el año 1992, la oficina de estadística de la Comisión Europea, (Eurostat), coincidiendo con la eliminación formal de las fronteras dentro de la Unión Europea, establece la obligación de la presentación de las declaraciones Intrastat a todas aquellas empresas que realizan compras o ventas intracomunitarias que superen importes determinados.

El software Gestión Intrastat, se desarrolla en el año 92 por Revolux, año en que su denominación será IDEP (Intrastat Data Entry Package).

Desde dicho fecha, IDEP se adopta por las agencias tributarias de varios Estados Miembros, entre ellos la AEAT en España, cuya distribución se realiza en soporte físico CD-ROM.

Hasta el año 2002, el Eurostat suministró los fondos para la distribución de IDEP.

Una vez finalizada la aportación anual, la AEAT decide no sufragar dicho coste en adelante.

A partir de enero de 2003, dado la inexistencia de un software para la gestión y presentación de declaraciones Intrastat, BRAO ASESORES continúa con la distribución de IDEP en España, ofreciendo la posibilidad a los antiguos usuarios del software IDEP de seguir presentando sus declaraciones de manera telemática como anteriormente habían realizado.

IDEP, se alza en la UE como el software más utilizado para la presentación y gestión de declaraciones Intrastat, con más de 75.000 usuarios y con un distribución en más 9 estados miembros de la UE.

A partir del año 2005, se creó una nueva denominación para su mejor expresión, momento en que pasará a nombrarse "GI" Gestión Intrastat

Su eficacia demostrada avala la calidad del producto.



CARACTERÍSTICAS

CARACTERÍSTICAS PRINCIPALES

- Agilidad en la gestión y presentación de las declaraciones Intrastat.
- Presentación de las declaraciones Intrastat vía telemática y en papel
- Nomenclatura combinada actualizada
- Base de datos modelos confeccionados por clientes
- Posibilidad de importación de datos
- Complimentación intuitiva
- Instalación en local o en red

INTUITIVO

CUMPLIMENTACIÓN INTUITIVA

Paso a paso la confección de la declaración intrastat resulta guiada por GI, siendo fácil e intuitiva la confección y presentación ante la AEAT.

En amarillo datos obligatorios, en blanco opcionales, según la nomenclatura seleccionada.

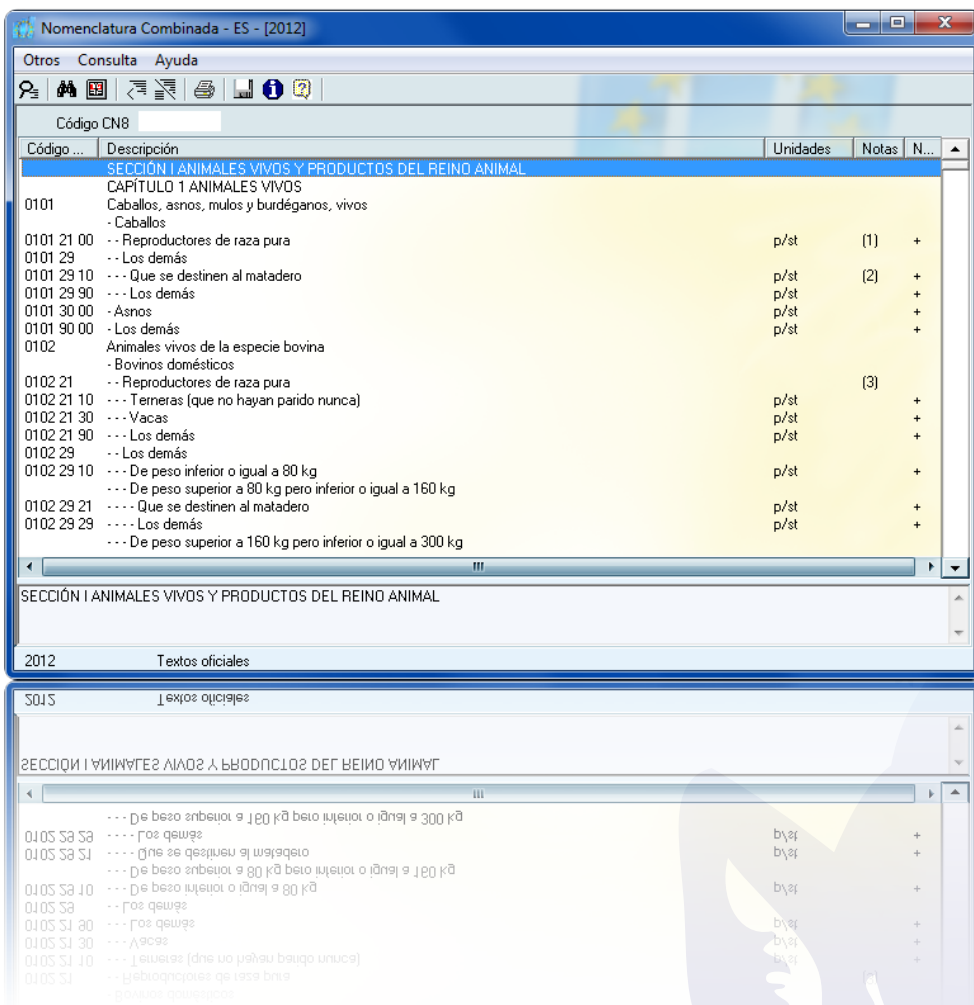
IDEP Modificar & Supervisor & Tercer Declarante

NOMENCLATURA

NOMENCLATURA COMBINADA

GI incluye de manera gratuita la aplicación NC (Nomenclatura combinada).

NC es una segunda aplicación que contiene toda la nomenclatura combinada aprobada por la oficina de estadística ,Eurostat.



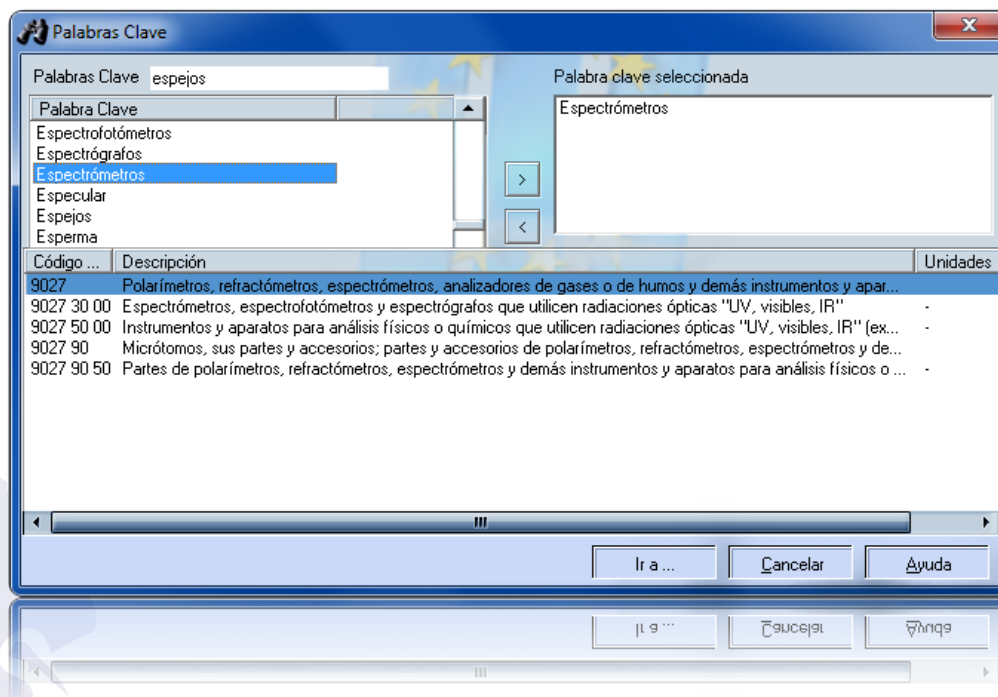
Anualmente, NC se actualizará con los nuevos códigos NC y/o sus modificaciones, así como sus textos correspondientes.

BÚSQUEDA

BÚSQUEDA ALFABÉTICA DE NOMENCLATURA

Como principal característica de NC es la inclusión de un buscador alfabético.

De esta manera resulta muy sencillo y rápido la búsqueda de nuevos códigos de nomenclatura.



OFF-LINE

CUMPLIMENTACIÓN OFF-LINE

La cumplimentación de las declaraciones intrastat se presenta de manera intuitiva, de tal modo que no es preciso conocer la normativa de intrastat para saber los datos a rellenar opcionales y/o obligatorios.

La cumplimentación off-line permite introducir los datos de la declaración de manera progresiva a medida que se reciben o emiten las facturas intracomunitarias y realizar su presentación del día 1 al 12 de cada mes.

AEAT**LA PRESENTACIÓN ANTE LA AEAT**

Una vez cumplimentada la declaración Intrastat, GI validará la declaración antes de permitir la presentación ante la AEAT.

Una vez validada como correcta, GI nos creará un archivo EDI, abriendo igualmente el enlace web con la AEAT para su presentación final.

GI también contiene la opción de presentar la declaración Intrastat en Papel para aquellos casos en que los obligados estadísticos así lo prefieren.

En dichos casos, seleccionando la opción de presentación en papel, se podrá imprimir en un folio formato DIN-A4 y presentarse físicamente ante la correspondiente oficina de la AEAT.

MODELOS**MODELOS DE LÍNEA / PARTIDA**

Con objeto de agilizar la cumplimentación de las declaraciones, en aquellos casos en que se repita de manera cotidiana los proveedores / clientes del obligado estadístico, así como sus códigos de producto, GI permite la opción de guardar/copiar/pegar modelos de línea.

De este modo, en el caso de datos repetidos, con simplemente hacer clic sobre F9, todos los datos se cumplimentarán a falta de introducir peso neto y valor en euros.

DATOS**IMPORTACIÓN DE DATOS**

Además de la opción anterior, para agilizar la confección de la declaración intrastat a través de los modelos de línea, también tendremos la opción de realizar la importación de datos desde otras aplicaciones (Excel, Acces..)

Esta permite en apenas unos segundos importar miles de líneas/partidas de la declaración de manera sencilla y automática.

Tras su validación, la declaración está lista para ser presentada ante la AEAT.

SOPORTE**INFORMÁTICO Y FORMATIVO**

Los usuarios de GI disponen de asistencia telefónica gratuita para soporte no solo informático, sino también formativo en cuanto a la normativa y practica en la presentación de las declaraciones Intrastat.

De este modo se ofrece un servicio global para que aquellas empresa que se inician en la presentación de las declaraciones intrastat sin experiencia previa puedan presentar las declaraciones fácilmente y sin incidencias desde el primer mes.

BRAO & CO., S.L. Asesores Comercio Exterior

Les valls, 28,2,8
08201, Sabadell, Barcelona, Spain

Phone : +34.93.727.51.80

Fax : +34.93.726.55.17

E-mail : braoasesores@braoasesores.com

www.braoasesores.com